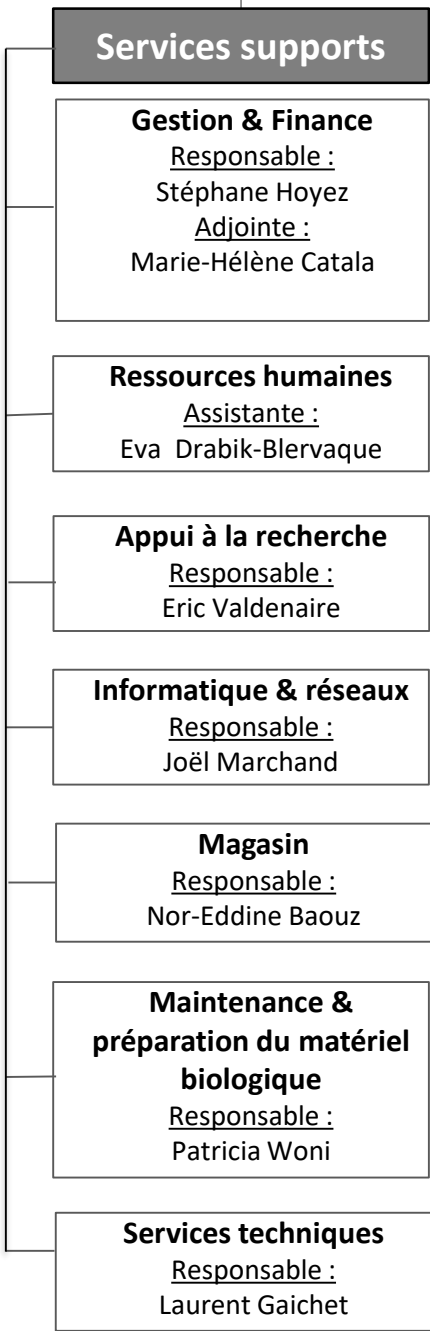
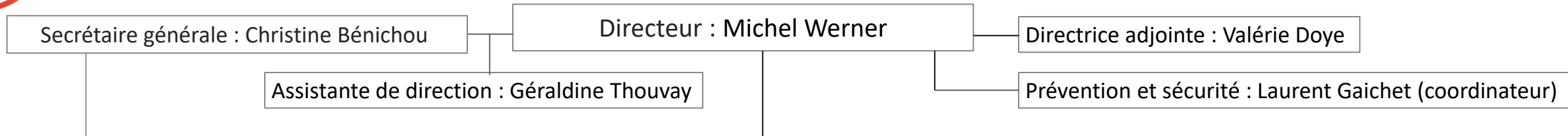


Institut Jacques Monod



Equipes de recherche		
<p>Juliette Azimzadeh Polarité cellulaire dans le développement et l'évolution</p> <p>Guillaume Balavoine Évolution et développement des métazoaires</p> <p>Nicolas Borghi Mécanotransduction : de la surface de la cellule à son noyau</p> <p>Jean-Charles Cadoret Pathologies de la réplication de l'ADN</p> <p>Jean-Michel Camadro Mitochondries, métaux et stress oxydatif</p> <p>Jérôme Collignon Spécification des destins cellulaires chez la souris</p> <p>Paul Conduit Régulation des microtubules chez les animaux multicellulaires</p> <p>Virginie Courtier Évolution et Génétique</p> <p>Valérie Doye/Roger Karess Fonctions non-conventionnelles des pores nucléaires</p>	<p>Sandra Duharcourt Régulation épigénétique de l'organisation du génome</p> <p>Julien Dumont Division cellulaire et reproduction</p> <p>Thierry Grange/ Eva-Maria Geigl Épigénome et paléogénome</p> <p>Maxim Greenberg Dynamique de la chromatine dans le développement des mammifères</p> <p>Antoine Guichet Polarité et morphogenèse</p> <p>Cathy L. Jackson/Jean-Marc Verbavatz Dynamique des membranes et trafic intracellulaire</p> <p>Isabelle Jupin Virologie moléculaire</p> <p>Nikolaos Konstantinides Neurobiologie développementale comparée</p> <p>Benoît Ladoux/René-Marc Mège Adhésion cellulaire et mécanique</p> <p>Sébastien Léon Trafic membranaire, ubiquitine et signalisation</p>	<p>Domenico Libri Métabolisme et fonction de l'ARN dans le noyau</p> <p>Nicolas Minc Organisation spatiale de la cellule</p> <p>Benoit Palancade Biogenèse des ARNs et homéostasie du génome</p> <p>Lionel Pintard Cycle cellulaire et développement</p> <p>Anne Plessis Développement, signalisation et trafic</p> <p>Marie-Noëlle Prioleau Domaines chromatinien et réplication</p> <p>Vanessa Ribes Réseaux transcriptionnels et différenciation neurale</p> <p>Guillaume Romet-Lemonne/Antoine Jegou Régulation de la dynamique d'assemblage de l'actine</p> <p>Reiner A. Veitia Oncologie moléculaire et pathologies ovariennes</p> <p>Michel Vervoort Cellules souches, développement et évolution</p>

Plateformes technologiques			Plateforme commune avec EDC
<p>Animalerie Buffon Coordinateur : Jérôme Collignon Responsable : Isabelle Le Parco</p>	<p>ImagoSeine Coordinateurs : René-Marc Mège, Jean-Marc Verbavatz</p>	<p>Pôle Paléogénomique et taphonomie moléculaire Responsable : Eva-Maria Geigl</p>	<p>EnSCORE (organoïdes neuronaux) Coordinatrices : Valérie Mezger (EDC) Valérie Doye et Vanessa Ribes (IJM) Responsable : Kamal Bouhali</p>
<p>Protéomique Coordinateur : Jean-Michel Camadro Responsable : Guillaume Chevreux</p>	<p>Cytométrie en flux Responsable : Nicolas Valentin</p> <p>Microscopie électronique Responsable : Rémi Le Borgne</p> <p>Microscopie photonique Responsable : Xavier Baudin</p>	<p>Génomique-Transcriptomique Responsable : Thierry Grange</p>	
		<p>ePôle de GéoInformatique Responsable : Anne Vanet</p>	



Directrice adjointe : Valérie Doye

Directeur : Michel Werner

Prévention et sécurité : Laurent Gaichet (coordinateur)

Assistante de direction : Géraldine Thouvay

Secrétaire générale : Christine Bénichou

Services support

Gestion & Finance

Responsable : Stéphane Hoyez
Adjointe : Marie-Hélène Catala

Nathalie Alvarez
Sylvie Boulet
Catherine Gaucher
Mireille Guillard
Martine Malet
Lindsay Polienor

Ressources humaines

Assistante : Eva Drabik-Blervaque

Appui à la recherche

Responsable : Eric Valdenaire

Informatique & réseaux

Responsable : Joël Marchand
Jean-François Déon
Priyan Perera

Services techniques

Responsable : Laurent Gaichet
Alfred Lachaud
Alexandre Miller

Magasin

Responsable : Nor-Eddine Baouz
Jonathan Lopez

Maintenance & préparation du matériel bio.

Responsable : Patricia Woni
Téo Bitaille
Solange Dehan
Soilihi Madi-Ali
Christie Ouaddi
Clarisse Picard

Plateformes technologiques

Plateforme commune avec EDC

Animalerie Buffon

Coordinateur : Jérôme Collignon
Responsable : Isabelle Le Parco
Angélique Dauvin
Aurélie Djemat
Ludovic Maingault
Florianne Michel
Daniel Quintas
Phoebe Royer

Protéomique

Coordinateur : Jean-Michel Camadro
Responsable : Guillaume Chevreux
Véronique Legros
Laurent Lignières

ImagoSeine

Coordinateurs : René-Marc Mège, Jean-Marc Verbavatz

Cytométrie en flux

Responsable : Nicolas Valentin

Microscopie électronique

Responsable : Rémi Le Borgne
Catherine Durieu

Microscopie photonique

Responsable : Xavier Baudin
Vincent Contremoulins
Nicolas Moisan
Paul Lambert

Pôle Paléogénomique et taphonomie moléculaire

Responsable : Eva-Maria Geigl

Génomique-Transcriptomique

Responsable : Thierry Grange

ePôle de Génomique Informatique

Responsable : Anne Vanet

EnSCORE (organoïdes neuronaux)

Coordinatrices : Valérie Mezger (EDC)
Valérie Doye et Vanessa Ribes (IJM)

Responsable: Kamal Bouhali
Mikaëlle Bocel

29 équipes de recherche