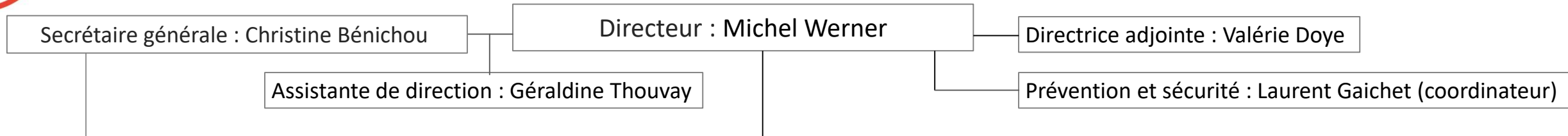


Institut Jacques Monod



Services supports

Gestion & Finance

Responsable :
Stéphane Hoyez
Adjointe :
Marie-Hélène Catala

Ressources humaines

Assistante :
Eva Drabik-Blervaque

Appui à la recherche

Responsable :
Eric Valdenaire

Informatique & réseaux

Responsable :
Joël Marchand

Magasin

Responsable :
Nor-Eddine Baouz

Maintenance & préparation du matériel biologique

Responsable :
Patricia Woni

Services techniques

Responsable :
Laurent Gaichet

Equipes de recherche

Juliette Azimzadeh Polarité cellulaire dans le développement et l'évolution	Sandra Duharcourt Régulation épigénétique de l'organisation du génome	Domenico Libri Métabolisme et fonction de l'ARN dans le noyau
Guillaume Balavoine Évolution et développement des métazoaires	Julien Dumont Division cellulaire et reproduction	Nicolas Minc Organisation spatiale de la cellule
Nicolas Borghi Mécanotransduction : de la surface de la cellule à son noyau	Thierry Grange/ Eva-Maria Geigl Épigénome et paléogénome	Benoit Palancade Biogenèse des ARNs et homéostasie du génome
Jean-Charles Cadoret Pathologies de la réplication de l'ADN	Maxim Greenberg Dynamique de la chromatine dans le développement des mammifères	Lionel Pintard Cycle cellulaire et développement
Jean-Michel Camadro Mitochondries, métaux et stress oxydatif	Antoine Guichet Polarité et morphogenèse	Anne Plessis Développement, signalisation et trafic
Jérôme Collignon Spécification des destins cellulaires chez la souris	Cathy L. Jackson/Jean-Marc Verbavatz Dynamique des membranes et trafic intracellulaire	Marie-Noëlle Prioleau Domaines chromatinien et réplication
Paul Conduit Régulation des microtubules chez les animaux multicellulaires	Isabelle Jupin Virologie moléculaire	Vanessa Ribes Réseaux transcriptionnels et différenciation neurale
Virginie Courtier Évolution et Génétique	Nikolaos Konstantinides Neurobiologie développementale comparée	Guillaume Romet-Lemonne/Antoine Jegou Régulation de la dynamique d'assemblage de l'actine
Valérie Doye/Roger Karess Fonctions non-conventionnelles des pores nucléaires	Benoît Ladoux/René-Marc Mège Adhésion cellulaire et mécanique	Reiner A. Veitia Oncologie moléculaire et pathologies ovariennes
	Sébastien Léon Trafic membranaire, ubiquitine et signalisation	Michel Vervoort Cellules souches, développement et évolution

Plateformes technologiques

Plateforme commune avec EDC

Animalerie Buffon <u>Coordinateur :</u> Jérôme Collignon <u>Responsable :</u> Isabelle Le Parco	ImagoSeine <u>Coordinateurs :</u> René-Marc Mège, Jean-Marc Verbavatz Cytométrie en flux <u>Responsable :</u> Nicolas Valentin Microscopie électronique <u>Responsable :</u> Rémi Le Borgne Microscopie photonique <u>Responsable :</u> Xavier Baudin	Pôle Paléogénomique et taphonomie moléculaire <u>Responsable :</u> Eva-Maria Geigl Génomique-Transcriptomique <u>Responsable :</u> Thierry Grange ePôle de GéoInformatique <u>Responsable :</u> Anne Vanet	EnSCORE (organoïdes neuronaux) <u>Coordinatrices :</u> Valérie Mezger (EDC) Valérie Doye et Vanessa Ribes (IJM) <u>Responsable :</u> Kamal Bouhali
--	--	--	---



Directrice adjointe : Valérie Doye

Directeur : Michel Werner

Prévention et sécurité : Laurent Gaichet (coordinateur)

Assistante de direction : Géraldine Thouvay

Secrétaire générale : Christine Bénichou

Services support

Gestion & Finance

Responsable : Stéphane Hoyez
Adjointe : Marie-Hélène Catala

Nathalie Alvarez
Sylvie Boulet
Catherine Gaucher
Mireille Guillard
Martine Malet
Lindsay Polienor

Ressources humaines

Assistante : Eva Drabik-Blervaque
Judith Cirany

Appui à la recherche

Responsable : Eric Valdenaire

Informatique & réseaux

Responsable : Joël Marchand
Jean-François Déon
Priyan Perera

Services techniques

Responsable : Laurent Gaichet
Alfred Lachaud
Alexandre Miller

Magasin

Responsable : Nor-Eddine Baouz
Jonathan Lopez

Maintenance & préparation du matériel bio.

Responsable : Patricia Woni
Téo Bitaille
Solange Dehan
Soilihi Madi-Ali
Christie Ouaddi
Clarisse Picard

Plateformes technologiques

Plateforme commune avec EDC

Animalerie Buffon

Coordinateur : Jérôme Collignon
Responsable : Isabelle Le Parco
Angélique Dauvin
Aurélie Djemat
Ludovic Maingault
Florianne Michel
Daniel Quintas
Phoebe Royer

Protéomique

Coordinateur : Jean-Michel Camadro
Responsable : Guillaume Chevreux
Véronique Legros
Laurent Lignières

ImagoSeine

Coordinateurs : René-Marc Mège, Jean-Marc Verbavatz

Cytométrie en flux

Responsable : Nicolas Valentin

Microscopie électronique

Responsable : Rémi Le Borgne
Catherine Durieu

Microscopie photonique

Responsable : Xavier Baudin
Vincent Contremoulins
Nicolas Moisan
Paul Lambert

Pôle Paléogénomique et taphonomie moléculaire

Responsable : Eva-Maria Geigl

Génomique-Transcriptomique

Responsable : Thierry Grange

ePôle de GéoInformatique

Responsable : Anne Vanet

EnSCORE (organoïdes neuronaux)

Coordinatrices : Valérie Mezger (EDC)
Valérie Doye et Vanessa Ribes (IJM)

Responsable: Kamal Bouhali
Mikaëlle Bocel

29 équipes de recherche